

Centro Internazionale per la
progettazione artistica tridimensionale



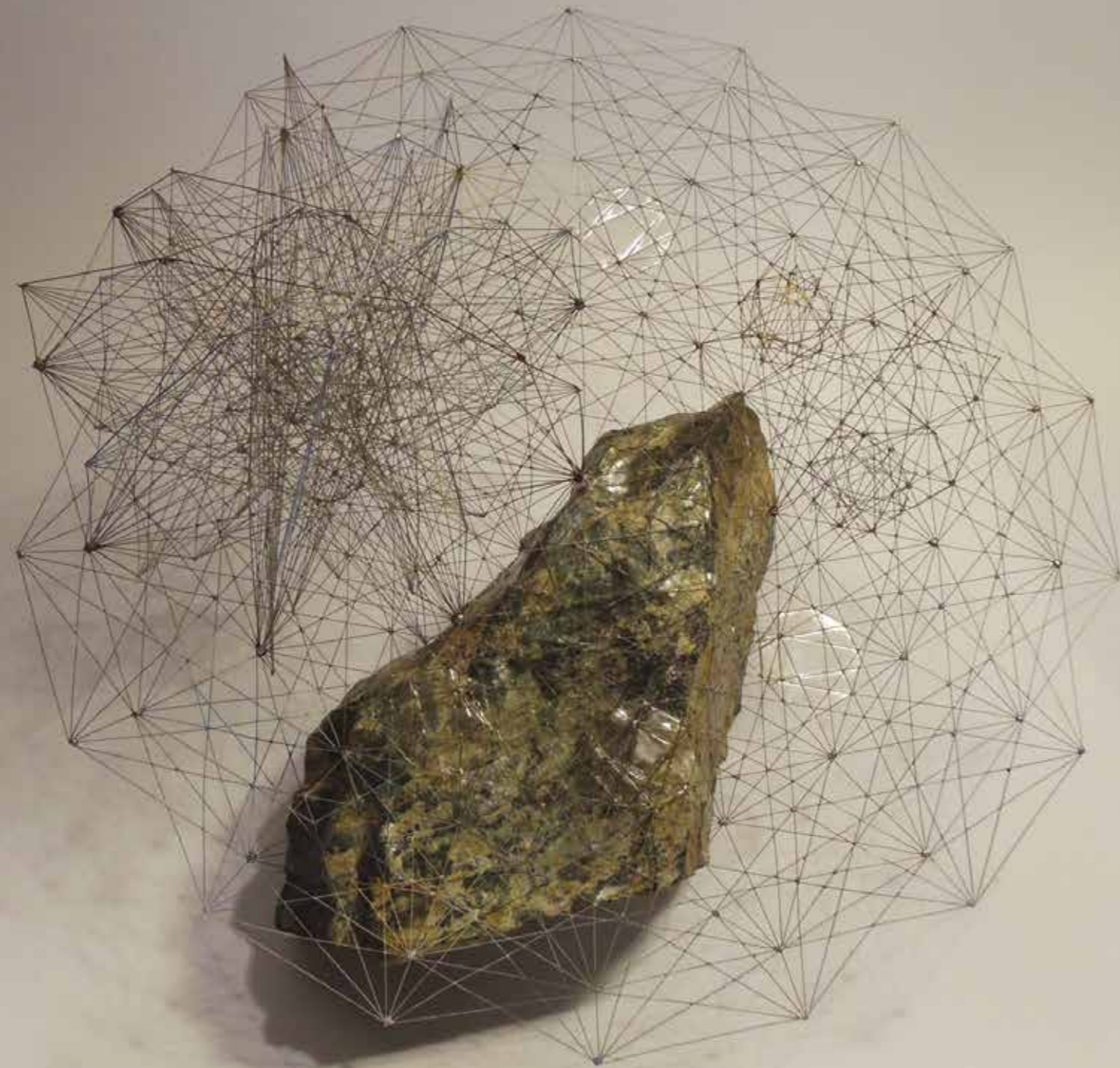
Centro Internazionale
di Scultura



Centro Internazionale
di Scultura

Grazie al grande ottimismo e alla dedizione del team fondatore, il Centro Internazionale di Scultura può ora essere realizzato contando su un ampio sostegno. Questo grande passo ci motiva e ci porta a impegnarci per far prosperare a lungo termine il nuovo centro di creatività in questo magico contesto ticinese.

Dr. Werner Leu
Presidente FIS



Penelope Margaret Mackworth-Praed, Serpentine, 2002

Sculpture in Time

Sin dai tempi antichi gli uomini hanno creato delle forme, lasciando dietro di sé, con esse, una testimonianza della loro vita e del loro immaginario. Ogni cultura a noi nota, ovunque nel mondo, ha creato rappresentazioni tridimensionali. In esse passato e presente si uniscono e la loro bellezza sopravvive. Anche in futuro le sculture lasceranno impressa l'immagine che gli uomini vorranno dare di sé.

Iscrivendoci in questa tradizione, siamo convinti del potenziale di sviluppo dell'arte tridimensionale. Allo scopo di promuovere gli artisti che lavorano in questo ambito, abbiamo deciso di realizzare il Centro Internazionale di Scultura.



Roland Hotz, Fliesen, 2013

Centro Internazionale di Scultura

- Il Centro Internazionale di Scultura sarà il luogo nel quale artisti dediti all'arte tridimensionale provenienti da tutto il mondo potranno incontrare un pubblico appassionato.
- Il Centro comprende un ampio padiglione dedicato a esposizioni, conferenze e alle attività degli sponsor, nonché cinque atelier per gli artisti affiancati da una moderna area di lavoro con una gru di 12 t e le officine attrezzate per la lavorazione della pietra, del legno e del metallo.
- Gli atelier verranno attribuiti annualmente, come borsa di studio, sulla base di un concorso internazionale. Una giuria internazionale di esperti selezionerà i borsisti.
- L'area di lavoro è allo stesso tempo luogo di lavoro e palcoscenico.
- L'utilizzo in chiave moderna dei materiali, nonché l'interazione fra artisti e appassionati, rappresentano il fulcro del progetto.



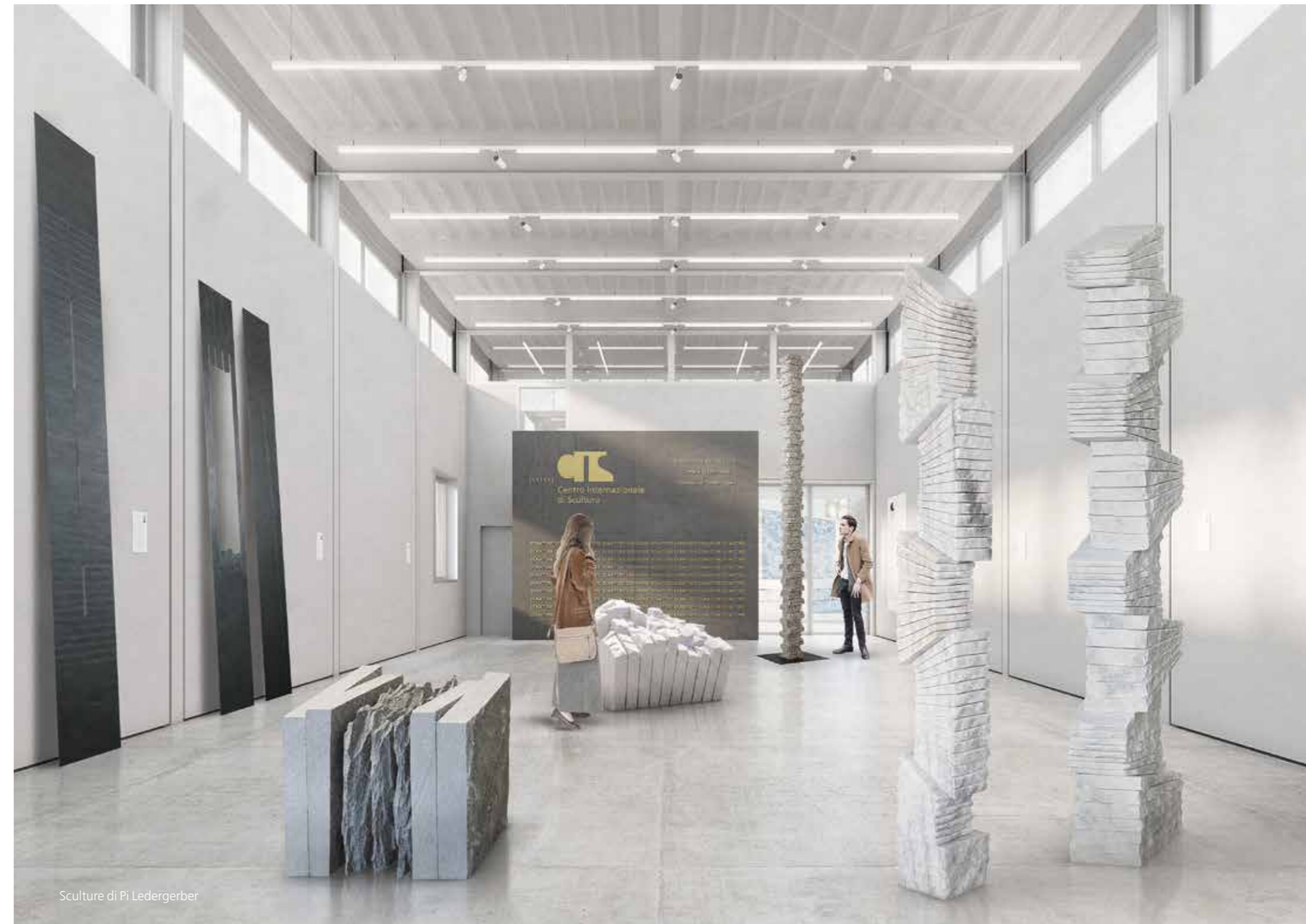
Unione di intenti

- ▮ Promotrice del progetto è la Fondazione Internazionale per la Scultura (FIS), una fondazione svizzera sottoposta all'autorità federale di vigilanza sulle fondazioni.
- ▮ In qualità di Public-Private-Partnership (PPP) fondata da privati, dal Comune di Lavizzara e dalla Fondazione Vallemaggia, la Fondazione si pone come obiettivo la realizzazione e il pieno funzionamento del Centro Internazionale di Scultura (CIS) quale polo di competenze a vocazione internazionale per la creazione artistica tridimensionale.
- ▮ Il Cantone Ticino sovvenziona il Centro Internazionale di Scultura con 3 milioni di franchi. L'ente pubblico si attende un'analogha partecipazione al progetto da parte di donatori privati e sponsor.
- ▮ Il Centro svolgerà un'importante funzione economica e fornirà nuovi impulsi per il Comune di Lavizzara, la Valle Maggia e l'intera regione.



Nel mezzo del processo creativo

- Sulla postazione di lavoro i visitatori possono seguire da vicino la nascita delle sculture e delle opere tridimensionali.
- Ogni anno l'edificio principale del Centro ospiterà esposizioni tematiche.
- Con le sculture sullo sfondo, troveranno spazio eventi culturali di vario tipo.



Sculture di Pi Ledergerber

Il Vostro contributo per il Centro

- ▮ La partecipazione a questo progetto unico nel suo genere rappresenta un'occasione ideale per esprimere il Vostro legame con il Ticino e la Svizzera italiana a far parte di un network vivace e creativo.
- ▮ In quanto Donatore, il Centro Internazionale di Scultura rappresenterà anche una Vostra affermazione personale.
- ▮ Le Vostre idee sono importanti per noi. Per questo motivo desideriamo discutere le possibilità di impegno da parte vostra tramite un colloquio personale.
- ▮ Un Comitato di Sostegno presieduto dall'ex Consigliere Federale Flavio Cotti in azione congiunta a un Comitato Artistico sotto la direzione di Guido Magnaguagno mettono in evidenza la rilevanza economica e culturale del progetto.
- ▮ Il Consiglio di Fondazione è presieduto dal Dr. Werner Leu e comprende personalità impegnate provenienti non solo dalla Svizzera italiana, ma anche dalla Svizzera tedesca.



Gillian White, Windjammer, 2000 Foto: Brigitt Lattmann

Avanti, con fierezza e pazienza

Da quando ho lasciato il Consiglio Federale limito deliberatamente i miei interventi pubblici. Ritengo opportuna una certa riservatezza anche per rispetto verso i miei successori.

In questa occasione mi permetto un'eccezione, per esprimere la mia sincera ammirazione per quanto è stato fatto negli ultimi anni nella mia Valle d'origine, la Lavizzara, e per quanto si prevede di fare per il futuro.

M'impegno a favore della creazione del Centro Internazionale di Scultura, perché lo sviluppo della valle ma anche la qualità dell'arte della scultura mi stanno molto a cuore. Diverse sono le ragioni che parlano a favore dei piani di sviluppo del Centro; di queste, due mi sembrano particolarmente importanti. Da una parte la qualità e l'entusiasmo degli artisti che già da anni operano con successo a Peccia. Ma d'altra parte anche



la straordinaria qualità del marmo, unico in Svizzera che renderà possibile la creazione del nuovo Centro di Scultura.

Ex Consigliere Federale Flavio Cotti
Presidente del Comitato di Sostegno

La cultura crea l'identità

La Fondazione dipende dal generoso contributo di benefattori e di fondazioni, grazie al quale siamo in grado di offrire un futuro agli artisti, di formarli e di promuoverli in modo professionale. La cultura supera le barriere nazionali: una volta di più la Svizzera ha l'occasione di mostrare la sua apertura e creatività.

Lasciatevi coinvolgere dal progetto: la Fondazione è lieta di dare ascolto ai Vostri desideri personali.

Vogliate prendere contatto con la direzione. Sarò lieto di fornirVi informazioni aggiornate sullo stato del progetto e sull'avanzamento dei lavori del Centro per l'arte tridimensionale.

Rimango in attesa di un contatto da parte Vostra.



Alex Naef
Direttore
+41 91 755 13 04
info@fondazionescultura.ch



La Casa degli Artisti

Grazie a Voi e al Vostro contributo una nuova realtà culturale sta nascendo a Peccia

- ▮ I beneficiari della borsa di studio alloggiano nella Casa degli Artisti nel nucleo di Peccia, dove ci sono unità abitative e aree comuni. In questo modo gli artisti, provenienti da tutto il mondo, vivono così al centro del paese.
- ▮ Tutto ciò è stato possibile grazie all'impegno eccezionale di una coppia che, dopo aver acquistato uno degli edifici più antichi del villaggio, l'ha rinnovato di propria iniziativa e messo a disposizione della Fondazione.





Fondazione Internazionale
per la Scultura



CH-6695 Peccia, Vallemaggia, Ticino
Tel. +41 (0)91 755 13 04
Fax +41 (0)91 755 10 34
info@fondazionecultura.ch
www.fondazionecultura.ch

Architettura: Centro Internazionale di Scultura e
Casa degli Artisti:
Michele e Francesco Bardelli SIA OTIA - Locarno
architetti@bardelli.ch
www.bardelli.ch